

APEXFiz Design 版本升级通知 重点新功能的介绍

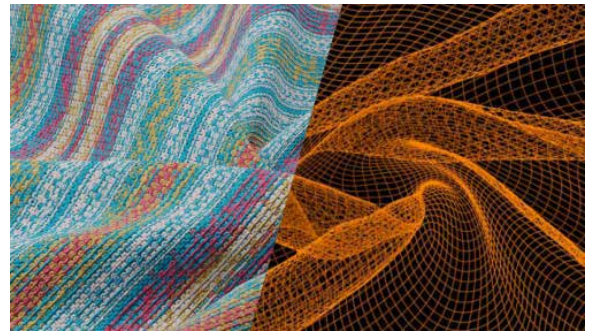
APEXFiz Design 新软件版本 (V-02) 的重点新功能介绍。

其它的新功能请到 Design 软件的帮助菜单中确认详情。

输出为U3M用数据 (圆编模拟)

■ 支持的套餐: **Design-Weave** **Design Pro**

梭织模拟中收到好评的输出为 U3M 功能, 圆编模拟也支持了! 在执行圆编面料模拟的时候, 可以输出各种贴图数据以及 U3M 文件 (各种贴图数据的管理文件)。当您在 3D 软件上使用 APEX 制作的虚拟面料素材时, 通过追加贴图数据可以使面料具备更自然的凹凸感和质感, 以制作出更加惊人逼真的效果图。



选择面料

■ 支持的套餐: **Design-Standard** **Design-Knit** **Design-Weave** **Design Pro** 3D 可选项件

在 SHIMA SEIKI 的 3D 软件 (3DModelist、PGM、3D 编辑套入) 中, 支持选择 U3M 格式的面料数据, 将它们适用到部件上了。

V-01: 可适用于梭织模拟图像。

V-02: 支持 U3M 数据 (粗糙度贴图里带有光泽感信息)

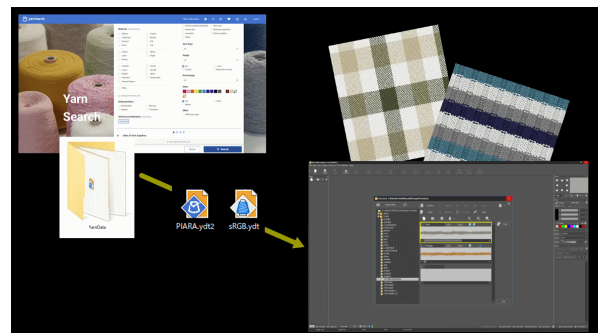


纱线一览表菜单、制作捻纱菜单

■ 支持的套餐: **Design Jr.** **Design-Standard** **Design-Knit** **Design-Weave** **Design Pro**

将纱线数据保存到纱线一览表下的操作更简单了。支持通过双击从 yarnbank 上下载下来的纱线数据 (*.ydt2) 或者将 .ydt2 数据拖放到 Design 软件里, 纱线数据就会自动登录到纱线一览表里。可立马用于各种面料模拟。

另外, 从 yarnbank 下载下来的纱线, 支持作为捻纱的素材使用了。



大麻花花样、竹篮花样（线圈模拟）

■ 支持的套餐：[Design Jr.](#) [Design-Knit](#) [Design Pro](#)

可制作出立体感更强的大麻花花样以及竹篮花样。

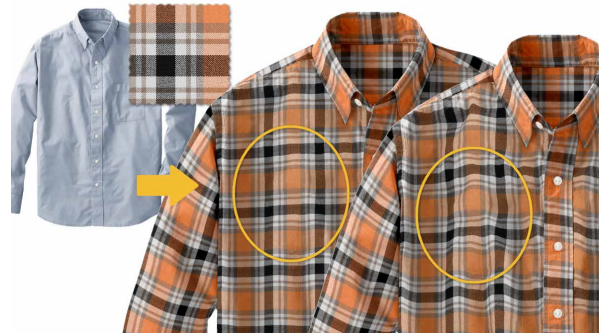


依据阴影变形、固定 / 解除画面的数量

■ 支持的套餐：[Design-Standard](#) [Design-Knit](#) [Design-Weave](#) [Design Pro](#)

【依据阴影变形】可调整的变形层次由原来的 3 层扩展到了 7 层，可更加细致地进行调整了。照片原有的凹凸感和褶皱感可以更加真实地再现出来。

同时，也支持固定画面窗口数量了。即便复制 / 删除模特后，画面的窗口数量也不会发生变化。



输出到浏览器

■ 支持的套餐：[Design-Knit](#) [Design Pro](#) [3D 可选项件](#)

以 html 文件显示模拟 3D 线圈输出的图像，可在浏览器中拖拉查看各个角度下的效果。

