

# APEXFiz<sup>®</sup> 版本升级通知 重点新功能的介绍

APEXFiz 版本 (V-05) 的重点新功能介绍。

其它的新功能请到 SHIMA HelpCenter 的帮助菜单中确认详情。

## 添加了模板工具 > 【对象】

■ 支持的套餐: [Design-Standard](#) [Design-Knit](#) [Design-Weave](#) [Design Pro](#)

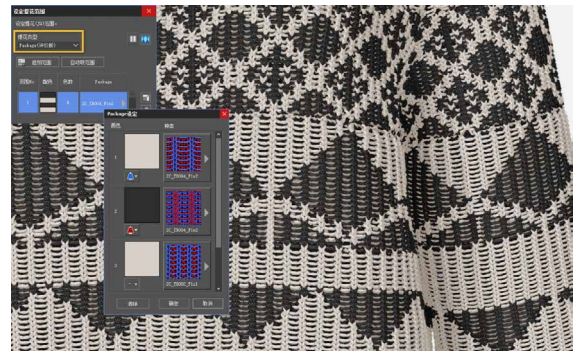
追加了可使用 AI (人工智能) 自动创建模板的功能。只需点击 / 拖动即可通过 AI 检测对象的形状, 并自动生成模板, 从而可以高效地进行设计工作。



## 线圈编辑 / 模拟线圈 > 设定提花范围 > 追加了拉网 (网底) 提花和前床浮线提花图案

■ 支持的套餐: [Design-Knit](#) [Design Pro](#)

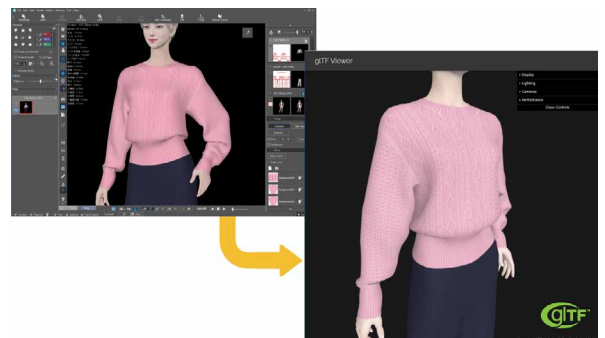
通过提花的线圈模拟, 现在可以表达拉网 (网底) 提花和前床浮线提花的效果了。



## 在glTF格式中, 可输出横编织针织的纹理贴图了

■ 支持的套餐: [Design-Knit](#) [Design Pro](#) [3D 可选项件](#)

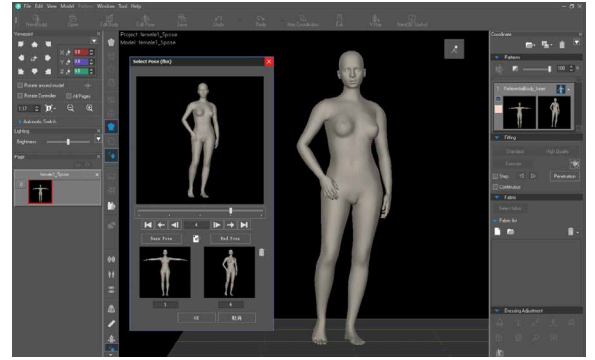
以 glTF Text (\*.glTF) 和 glTF Binary (\*.glb) 格式输出横编织针织的 3D 数据时, 会同时输出纹理贴图图像。您可以将其用于更逼真的动画制作等方面。



## 可在3DModelist软件中读取fbx文件了

■ 支持的套餐：[Design-Standard](#) [Design-Knit](#) [Design-Weave](#) [Design Pro](#) [3D 可选购件](#)

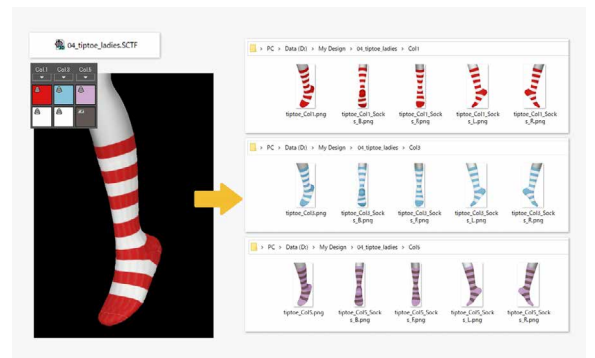
现在可以在 3DModelist 软件中读取 fbx 文件，并用于试衣模拟了。如果动画包含关键帧，还可以在试衣时更改姿势。



## 模拟3D线圈 &gt; 支持一次性输出多张模拟3D线圈的图像了

■ 支持的套餐：[Design-Knit](#) [Design Pro](#) [3D 可选购件](#)

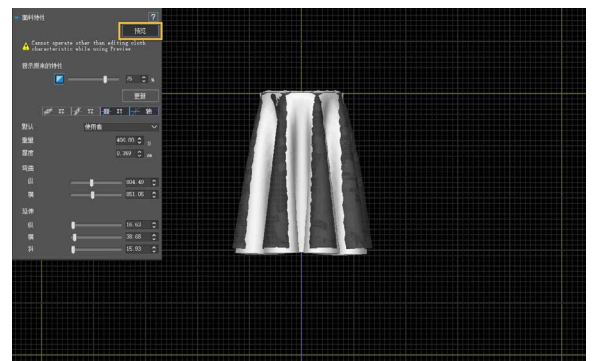
指定的多种配色方案的模拟图像现在可以批量导出，从而提高了工作效率。



## 编辑面料 &gt; 在面料特性的编辑里追加了【预览】

■ 支持的套餐：[Design-Standard](#) [Design-Knit](#) [Design-Weave](#) [Design Pro](#) [3D 可选购件](#)

现在可以在编辑面料特性时查看面料的变化。编辑前状态（以黑色显示）和编辑后的状态（以白色显示）将重叠显示。



## 输入尺寸 / 输入尺寸（编织） &gt; 在降落伞中追加了新形状

■ 支持的套餐：[PGM-Patternmaker](#) [PGM-Patterngrader](#) [PGM-Markermaker](#) [PGM Pro](#)

现在可以创建方形类型的降落伞部分的样版了。在降落伞部分绘制提花图案等需要考虑到横向图案的连接的情况下，原本的扇形接片的话，会很困难，而使用方形类型就会很方便。

